



## Pokyny k 7. tréninku Pražské MTBO ligy 2024 Ptická rokle

- Datum:** čtvrtek 30.5.2024, starty 16 - 19h
- Centrum:** Ptice, ulice Ke Hřišti ([50.0466953N, 14.1729469E](https://www.google.com/maps/place/50.0466953N,+14.1729469E))
- Parking:** V ulici na kraji cesty
- Mapa:** Ptická rokle 1 : 9500, e 10 m, severojižní linie po 300 m, formát A3, dětská A4  
Je to **rozšířená OB mapa Štola sv. Vojtěcha**  
(zvýrazněné cesty a smazané nečitelné detaily)  
rozšířeno mnou o Ptickou rokli a část obce
- Start:** Vyrazit na trať můžete v čase **16:00 – 19:00**, později jen elitáci
- Pravidla:** **Zákaz přebíhání** a jízdy mimo cesty vyznačené v mapě. Tzn. jen po cestách.  
Akce je od lesní správy povolena, mám souhlas vlastníka lesa  
a obec je o tréninku informována.  
Buďte ohleduplní k chodcům.
- Terén:** Chudší síť cest v lese. Jsou zde zejména široké cesty.  
Přes deště v minulých dnech je v lese normální stav - převážně sucho,  
voda jen v kalužích a v údolní cestě, kde je mokro vždy
- Tratě:** **Charakter longu** (málo kontrol, delší postupy, volby)  
Ligová 20 km / 420 m, 16 kontrol (obtížná)  
Juniorská 12 km / 220 m, 11 kontrol slabším dospělým doporučuji)  
Dětská 3 km / 50 m, 6 kontrol
- Na ligové budete překonávat rokli s příkrým a kluzkým svahem!
- Značení:** Cesta k údolíčku, které budete překonávat je vyznačena vyfáborkována  
Přes louky se smí jen po vyšlapaných pěšinách v mapě vyznačenými  
jako cesta, nebo oranžově (sjíždá oblast).
- Porosty:** Tráva vyrostla - na cestách to je ok, na loukách je dost vysoká,  
pěšiny nejsou tolik vidět. Doufám, že Oskar neprojde nové.

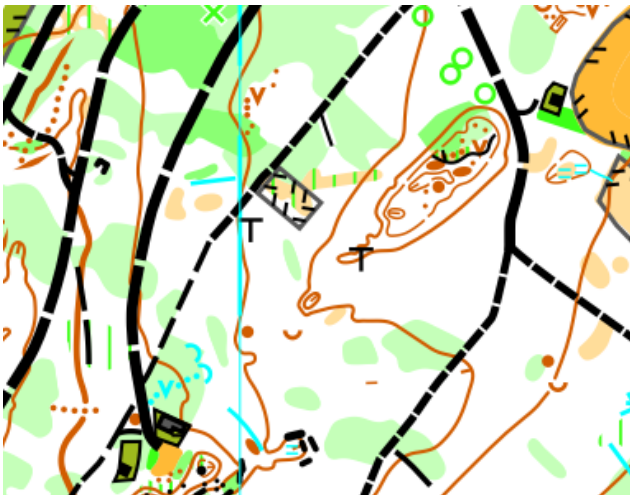
**Ražení:** Krabičky, na kontrolách **lampiony**

**Výsledky:** Online v centru, později na webu ligy. Účastníci budou ve výsledcích seřazeni dle počtu oražených kontrol a dále dle dosaženého času.

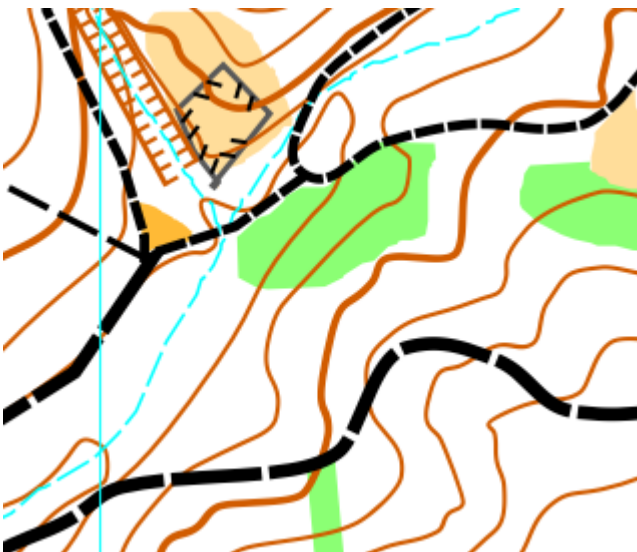
**Občerstvení:** Bude u obytnáku. (Pivo, nealko, párek, koláče.)

Ukázky mapy

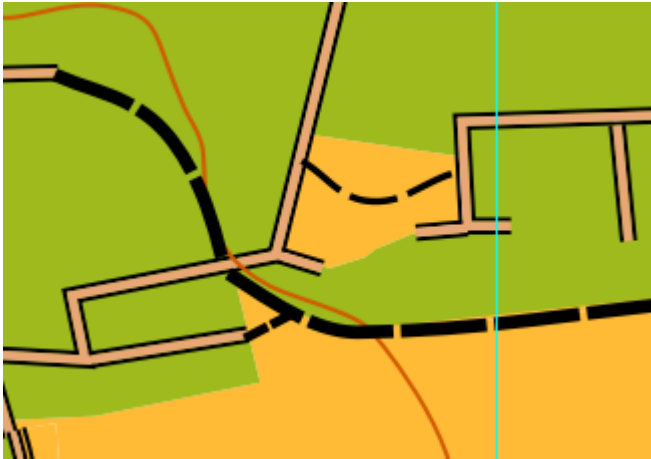
1. OB mapa



2. Moje mapa lesa



3. Závěrečná část v obci a okolí



Prostor

